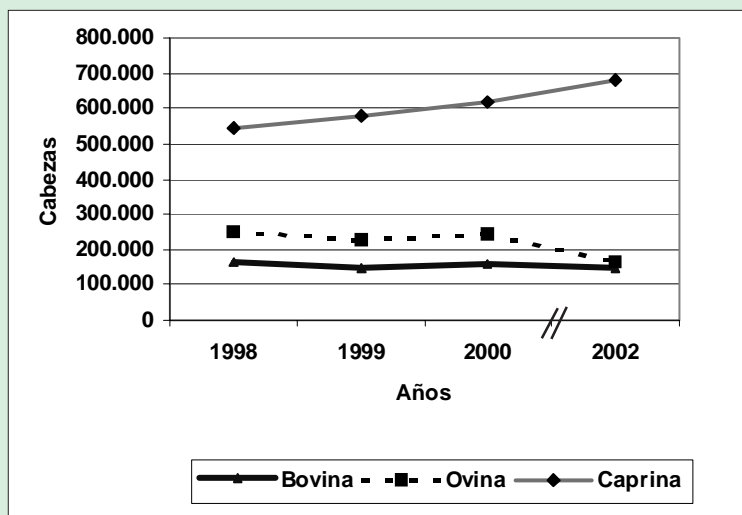


Gráfico 5.2.1. Cabezas de ganado por especie según año
Años 1998-2002



Nota: En el año 2001 no se realizó la Encuesta Nacional Agropecuaria (ENA) en la Provincia del Neuquén.

Fuente: INDEC. Encuesta Nacional Agropecuaria (ENA) . Censo Nacional Agropecuario 2002. Dirección General de Estadística y Censos de la Provincia del Neuquén. Encuesta Pecuaria Provincial 1998.